

Montering av Trollingsmotorfäste Kimple Angler

1.

Kimple's båtar tillverkas hantverksmässigt.

Därför kan höjden mellan relingens ovansida och förtoften variera något.

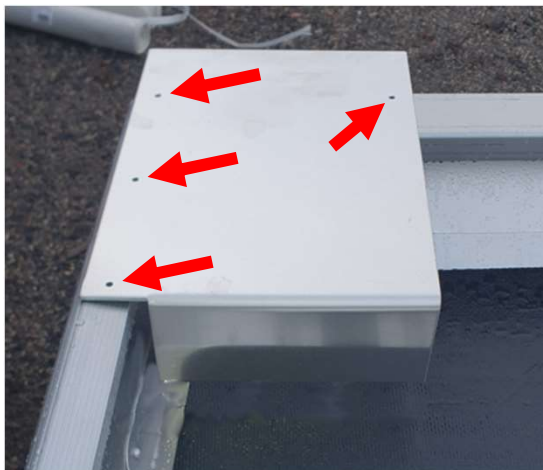
För att anpassa installationen består trollingsmotorfästet av två delar, själva fästet och en stödvinkel. Fästet monteras först och därefter stödvinkeln som då anpassas till den aktuella höjden.

1.

Placera fästet på relingen i främre vänstra hörnet.

Passa in det så att alla fyra skruvarna hamnar på relingen.

Skruva fast fästet i relingen med 4 st. av de medföljande självborrande skruvarna

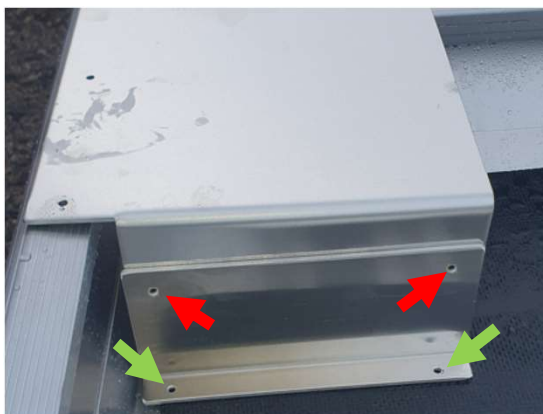


2.

Trollingsmotorfästet stöds mot förtoften av en stödvinkel.

Måtta in stödvinkeln, använd gärna en klämma eller en tving för att hålla den plant mot fästet, och börja med att skruva fast den nedåt i förtoften, gröna pilar.

Skruva därefter fast stödvinkeln i fästet med två skruvar, röda pilar.



Montering av Trollingsmotorfäste Kimple Angler

1.

Kimple's båtar tillverkas hantverksmässigt.

Därför kan höjden mellan relingens ovansida och förtoften variera något.

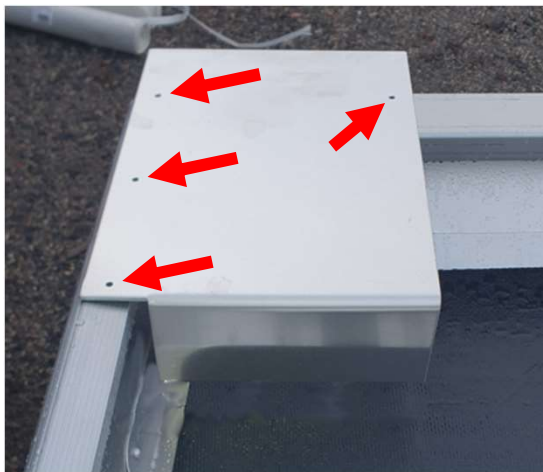
För att anpassa installationen består trollingsmotorfästet av två delar, själva fästet och en stödvinkel. Fästet monteras först och därefter stödvinkeln som då anpassas till den aktuella höjden.

1.

Placera fästet på relingen i främre vänstra hörnet.

Passa in det så att alla fyra skruvarna hamnar på relingen.

Skruva fast fästet i relingen med 4 st. av de medföljande självborrande skruvarna

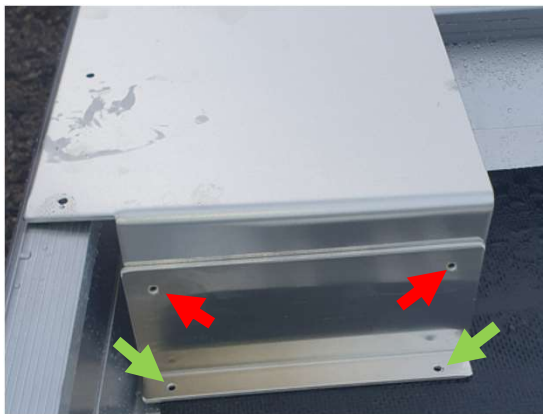


2.

Trollingsmotorfästet stöds mot förtoften av en stödvinkel.

Måtta in stödvinkeln, använd gärna en klämma eller en tving för att hålla den plant mot fästet, och börja med att skruva fast den nedåt i förtoften, gröna pilar.

Skruva därefter fast stödvinkeln i fästet med två skruvar, röda pilar.



Montering av Trollingsmotorfäste Kimple Angler

1.

Kimple's båtar tillverkas hantverksmässigt.

Därför kan höjden mellan relingens ovansida och förtoften variera något.

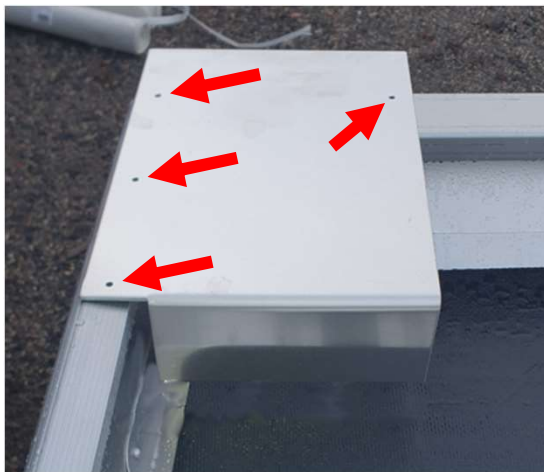
För att anpassa installationen består trollingsmotorfästet av två delar, själva fästet och en stödvinkel. Fästet monteras först och därefter stödvinkeln som då anpassas till den aktuella höjden.

1.

Placera fästet på relingen i främre vänstra hörnet.

Passa in det så att alla fyra skruvarna hamnar på relingen.

Skruva fast fästet i relingen med 4 st. av de medföljande självborrande skruvarna

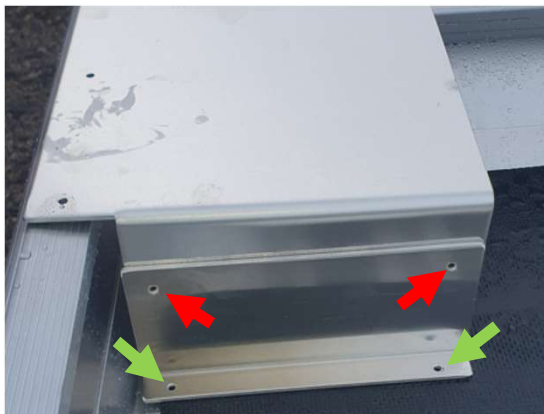


2.

Trollingsmotorfästet stöds mot förtoften av en stödvinkel.

Måtta in stödvinkeln, använd gärna en klämma eller en tving för att hålla den plant mot fästet, och börja med att skruva fast den nedåt i förtoften, gröna pilar.

Skruva därefter fast stödvinkeln i fästet med två skruvar, röda pilar.



Montering av Trollingsmotorfäste Kimple Angler

1.

Kimple's båtar tillverkas hantverksmässigt.

Därför kan höjden mellan relingens ovansida och förtoften variera något.

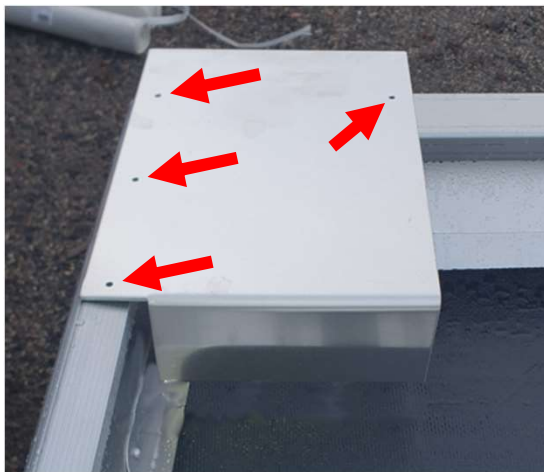
För att anpassa installationen består trollingsmotorfästet av två delar, själva fästet och en stödvinkel. Fästet monteras först och därefter stödvinkeln som då anpassas till den aktuella höjden.

1.

Placera fästet på relingen i främre vänstra hörnet.

Passa in det så att alla fyra skruvarna hamnar på relingen.

Skruva fast fästet i relingen med 4 st. av de medföljande självborrande skruvarna

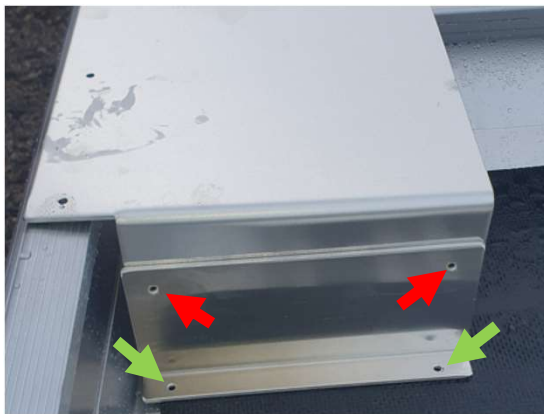


2.

Trollingsmotorfästet stöds mot förtoften av en stödvinkel.

Måtta in stödvinkeln, använd gärna en klämma eller en tving för att hålla den plant mot fästet, och börja med att skruva fast den nedåt i förtoften, gröna pilar.

Skruva därefter fast stödvinkeln i fästet med två skruvar, röda pilar.



Montering av Trollingsmotorfäste Kimple Angler

1.

Kimple's båtar tillverkas hantverksmässigt.

Därför kan höjden mellan relingens ovsida och förtoften variera något.

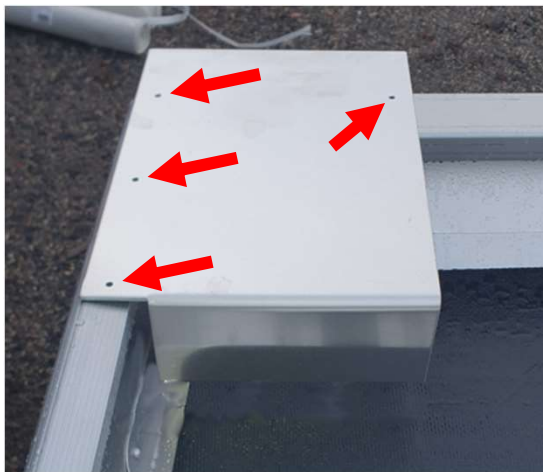
För att anpassa installationen består trollingsmotorfästet av två delar, själva fästet och en stödvinkel. Fästet monteras först och därefter stödvinkeln som då anpassas till den aktuella höjden.

1.

Placera fästet på relingen i främre vänstra hörnet.

Passa in det så att alla fyra skruvarna hamnar på relingen.

Skruva fast fästet i relingen med 4 st. av de medföljande självborrande skruvarna

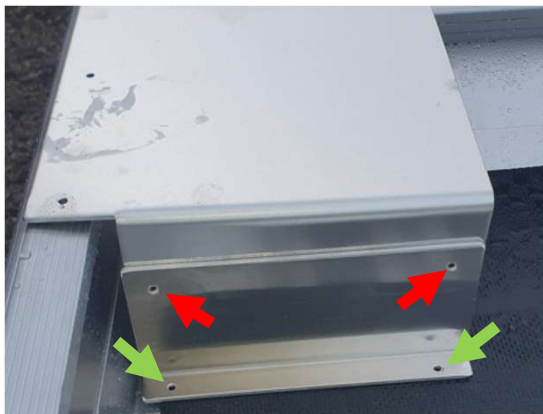


2.

Trollingsmotorfästet stöds mot förtoften av en stödvinkel.

Måtta in stödvinkeln, använd gärna en klämma eller en tving för att hålla den plant mot fästet, och börja med att skruva fast den nedåt i förtoften, gröna pilar.

Skruva därefter fast stödvinkeln i fästet med två skruvar, röda pilar.



Montering av Trollingsmotorfäste Kimple Angler

1.

Kimple's båtar tillverkas hantverksmässigt.

Därför kan höjden mellan relingens ovsida och förtoften variera något.

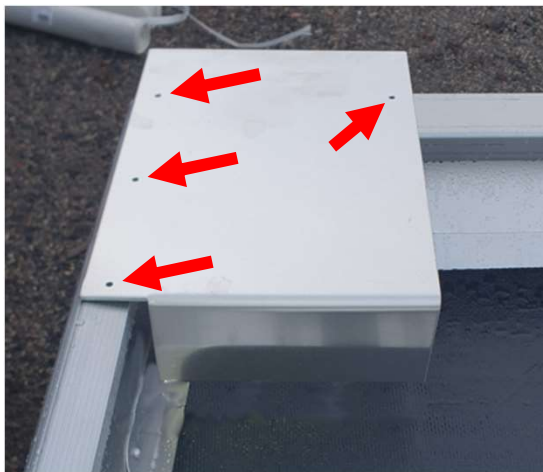
För att anpassa installationen består trollingsmotorfästet av två delar, själva fästet och en stödvinkel. Fästet monteras först och därefter stödvinkeln som då anpassas till den aktuella höjden.

1.

Placera fästet på relingen i främre vänstra hörnet.

Passa in det så att alla fyra skruvarna hamnar på relingen.

Skruva fast fästet i relingen med 4 st. av de medföljande självborrande skruvarna

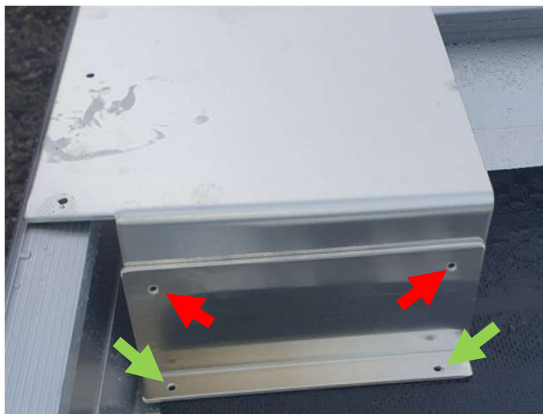


2.

Trollingsmotorfästet stöds mot förtoften av en stödvinkel.

Måtta in stödvinkeln, använd gärna en klämma eller en tving för att hålla den plant mot fästet, och börja med att skruva fast den nedåt i förtoften, gröna pilar.

Skruva därefter fast stödvinkeln i fästet med två skruvar, röda pilar.



Montering av Trollingsmotorfäste Kimple Angler

1.

Kimple's båtar tillverkas hantverksmässigt.

Därför kan höjden mellan relingens ovansida och förtoften variera något.

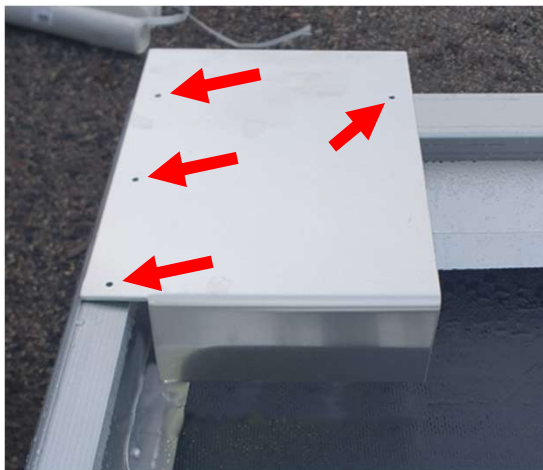
För att anpassa installationen består trollingsmotorfästet av två delar, själva fästet och en stödvinkel. Fästet monteras först och därefter stödvinkeln som då anpassas till den aktuella höjden.

1.

Placera fästet på relingen i främre vänstra hörnet.

Passa in det så att alla fyra skruvarna hamnar på relingen.

Skruva fast fästet i relingen med 4 st. av de medföljande självborrande skruvarna

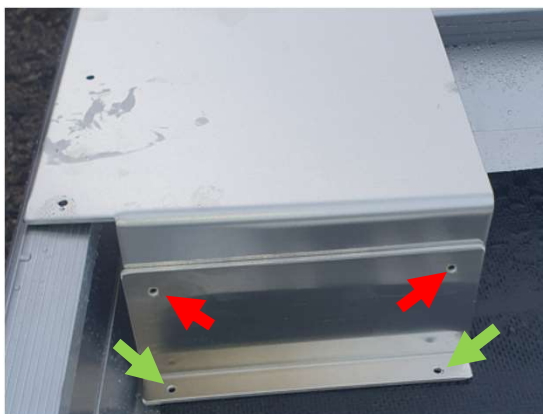


2.

Trollingsmotorfästet stöds mot förtoften av en stödvinkel.

Måtta in stödvinkeln, använd gärna en klämma eller en tving för att hålla den plant mot fästet, och börja med att skruva fast den nedåt i förtoften, gröna pilar.

Skruva därefter fast stödvinkeln i fästet med två skruvar, röda pilar.



Montering av Trollingsmotorfäste Kimple Angler

1.

Kimple's båtar tillverkas hantverksmässigt.

Därför kan höjden mellan relingens ovansida och förtoften variera något.

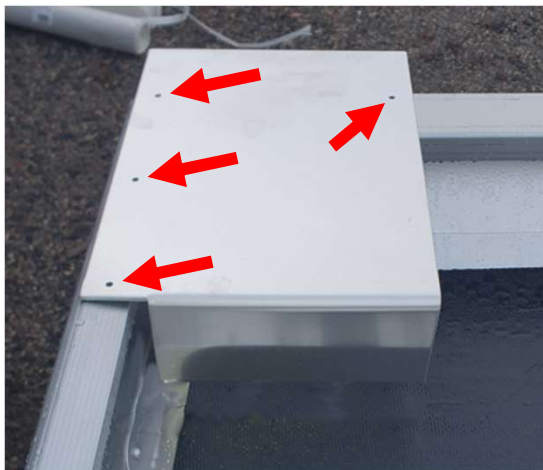
För att anpassa installationen består trollingsmotorfästet av två delar, själva fästet och en stödvinkel. Fästet monteras först och därefter stödvinkeln som då anpassas till den aktuella höjden.

1.

Placera fästet på relingen i främre vänstra hörnet.

Passa in det så att alla fyra skruvarna hamnar på relingen.

Skruva fast fästet i relingen med 4 st. av de medföljande självborrande skruvarna

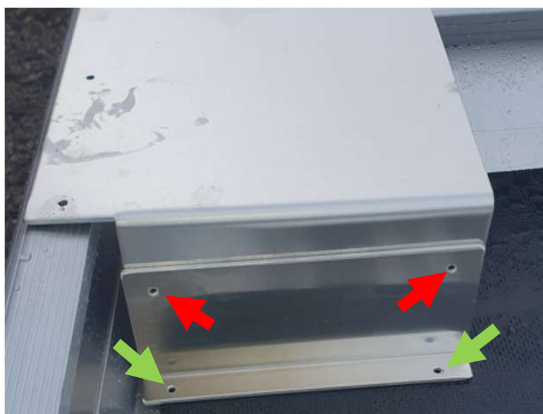


2.

Trollingsmotorfästet stöds mot förtoften av en stödvinkel.

Måtta in stödvinkeln, använd gärna en klämma eller en tving för att hålla den plant mot fästet, och börja med att skruva fast den nedåt i förtoften, gröna pilar.

Skruva därefter fast stödvinkeln i fästet med två skruvar, röda pilar.



Montering av Trollingsmotorfäste Kimple Angler

1.

Kimple's båtar tillverkas hantverksmässigt.

Därför kan höjden mellan relingens ovansida och förtoften variera något.

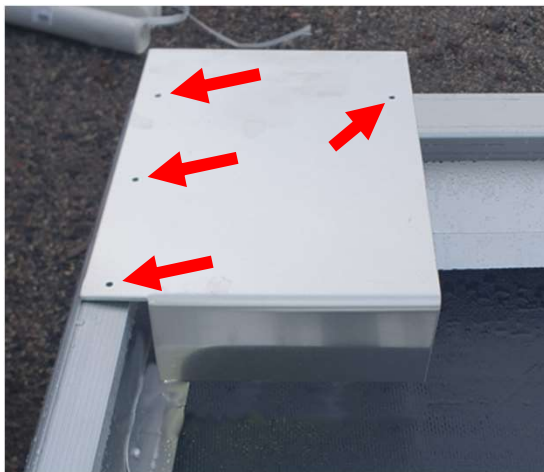
För att anpassa installationen består trollingsmotorfästet av två delar, själva fästet och en stödvinkel. Fästet monteras först och därefter stödvinkeln som då anpassas till den aktuella höjden.

1.

Placera fästet på relingen i främre vänstra hörnet.

Passa in det så att alla fyra skruvarna hamnar på relingen.

Skruva fast fästet i relingen med 4 st. av de medföljande självborrande skruvarna

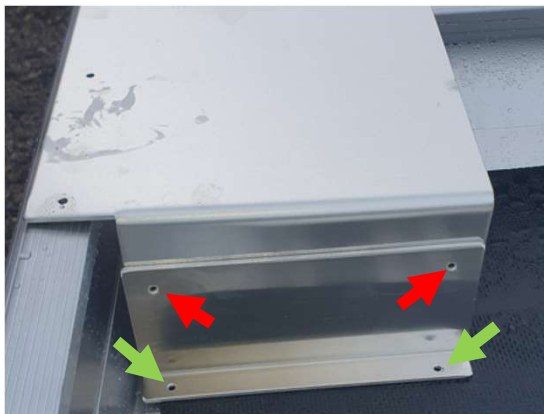


2.

Trollingsmotorfästet stöds mot förtoften av en stödvinkel.

Måtta in stödvinkeln, använd gärna en klämma eller en tving för att hålla den plant mot fästet, och börja med att skruva fast den nedåt i förtoften, gröna pilar.

Skruva därefter fast stödvinkeln i fästet med två skruvar, röda pilar.



Montering av Trollingsmotorfäste Kimple Angler

1.

Kimple's båtar tillverkas hantverksmässigt.

Därför kan höjden mellan relingens ovansida och förtoften variera något.

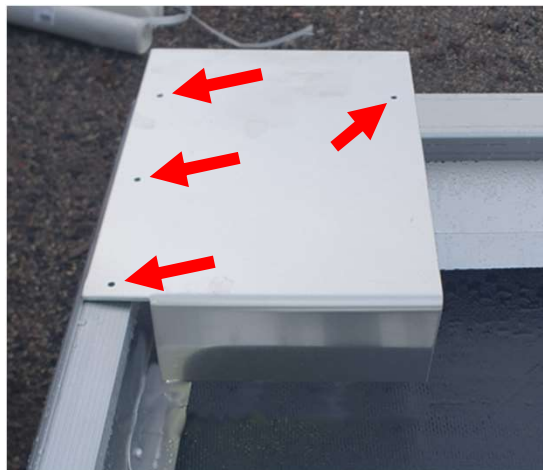
För att anpassa installationen består trollingsmotorfästet av två delar, själva fästet och en stödvinkel. Fästet monteras först och därefter stödvinkeln som då anpassas till den aktuella höjden.

1.

Placera fästet på relingen i främre vänstra hörnet.

Passa in det så att alla fyra skruvarna hamnar på relingen.

Skruva fast fästet i relingen med 4 st. av de medföljande självborrande skruvarna



2.

Trollingsmotorfästet stöds mot förtoften av en stödvinkel.

Måtta in stödvinkeln, använd gärna en klämma eller en tving för att hålla den plant mot fästet, och börja med att skruva fast den nedåt i förtoften, gröna pilar.

Skruva därefter fast stödvinkeln i fästet med två skruvar, röda pilar.

